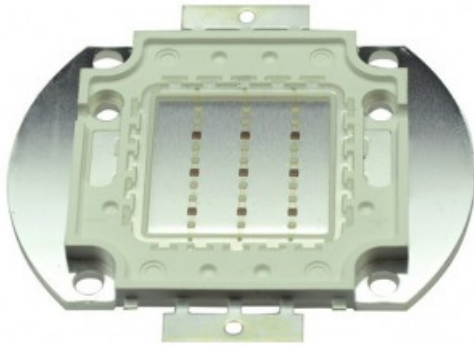


# ELED30DiRB/COB



## Product description:

### Product features:

Artikelnummer:

ELED30DiRB/COB

Chip: COB

EAN-Code:

4260373596258

Farbtemperatur: Rot

660 nm / Blau 450 nm

für Pflanzenzucht /

Wachstum

Photosynthetisch

aktive Strahlung (PAR):

6,884 W

Photosynthetische

Photonenstromdichte

(PPFD): 31,824  $\mu\text{mol} /$

s

Photosynthetisch

aktive Strahlung (PAR

1m): 2,664 W / m<sup>2</sup>

Photosynthetische

Photonenstromdichte

(PPFD- 1m): 12,882

$\mu\text{mol} / \text{m}^2 / \text{s}$

Bemessungs- /

Nennlebensdauer: bis

zu 35.000 h

Verbrauch (Watt): max.

35

Eingangsspannung:

25-35 V

Eingangsstrom: 1050

mA

Besonderheit:

Aufgelötet auf

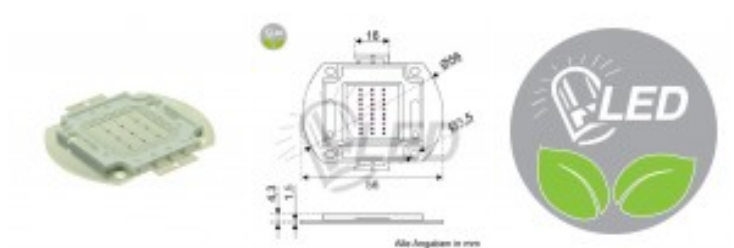
Aluminiumplatte \*\*

Abmessungen: 56 x 52

x 4 mm

Gewicht: 28 g netto  
Anwendungsgebiete:  
Pflanzenbeleuchtung  
Arbeitstemperaturbereich: \*\* Die Temperatur auf dem LED-Chip darf 65° C nicht überschreiten  
Ursprungsland: China  
Zolltarifnummer:  
8541900000  
Hinweis: Nicht zur Raumbeleuchtung im Haushalt geeignet!  
\*\*: Zusätzliche Kühlung / Wärmeableitung muss angebracht werden  
Bitte beachten Sie::  
Irrtümer und technische Änderungen vorbehalten.

**Product gallery:**



**Product attributes:**